

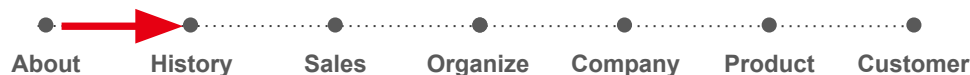
IT, Networking, Cabling, Factory Supply

About.

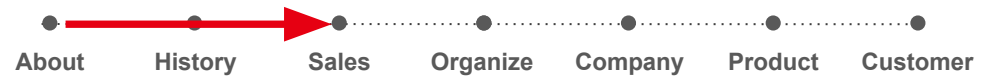
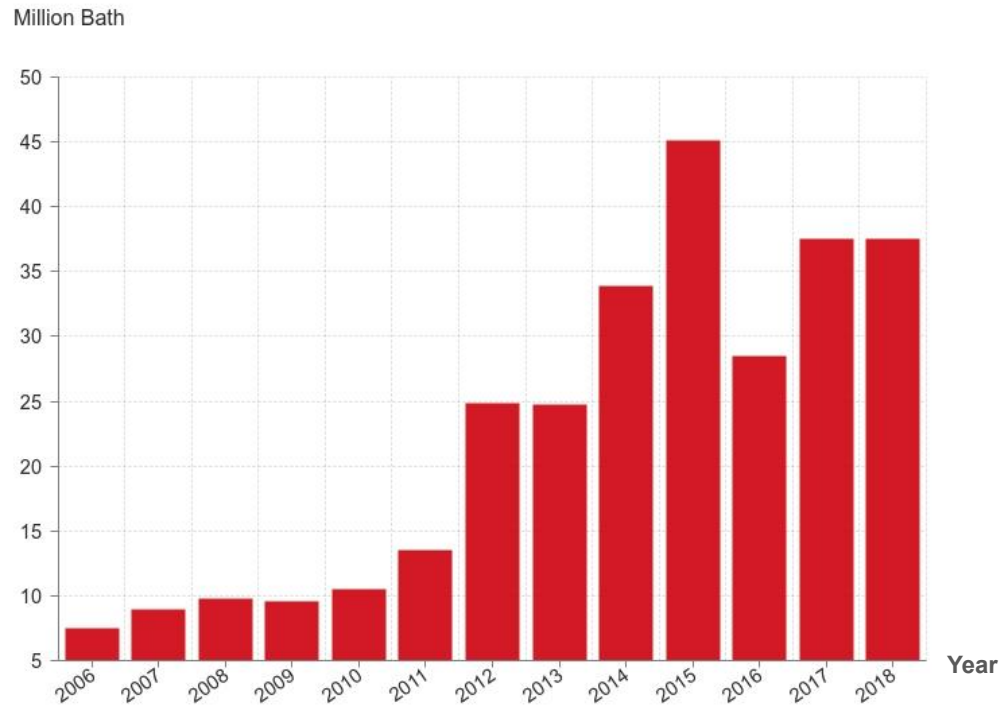
- ENCOM(Engineering Company) ก่อตั้งขึ้นในปี 2006(พ.ศ. 2549) โดย บริษัท อิเล็กทรอนิกส์ คอมเมอร์ซ จำกัด(แผนกสินค้าวิศวกรรม) ดำเนินธุรกิจ จำหน่าย สินค้า ที่ใช้สำหรับงาน ระบบไฟฟ้าสื่อสาร, IT Networking, ฝึกอบรม ติดตั้งระบบควบคุมการผลิต Factory Visual Control บริหารงานโดยทีมงานวิศวกร ที่มีประสบการณ์สูง
- เราคัดหาสินค้าที่ดี มีคุณภาพสูงเข้ามาจัดจำหน่าย พร้อมให้ข้อมูลรายละเอียด สินค้าทางด้าน Technical, Specifications ที่จำเป็น ในการตัดสินใจเลือกซื้อสินค้า หรือ ใช้ในการออกแบบ ให้ลูกค้า สามารถ ดูผ่านสื่อ online ได้สะดวกรวดเร็ว พร้อมกันนี้เรายังมี บริการ จัดส่งทั่วประเทศ, บริการ ให้คำปรึกษา โดยเจ้าหน้าที่ฝ่ายขาย, Sales Engineer ที่มีความรู้ในตัวสินค้าเป็นอย่างดี ในปัจจุบันเรา มีลูกค้าที่ทั้ง บริษัท SME, บริษัทมหาชน และ บุคคลทั่วไป กว่า 6,300 ราย ที่สั่งซื้อสินค้ากับเรา ในระยะเวลากว่า 13 ปีที่ผ่านมา
- นอกจากนี้ บริษัทยังดำเนินธุรกิจ ออกแบบวางระบบ จัดจำหน่ายสินค้า IT, Networking, Enterprise Solutions, Email, Cloud storage, Collaboration tools สำหรับองค์กรธุรกิจ อีกด้วย

History.

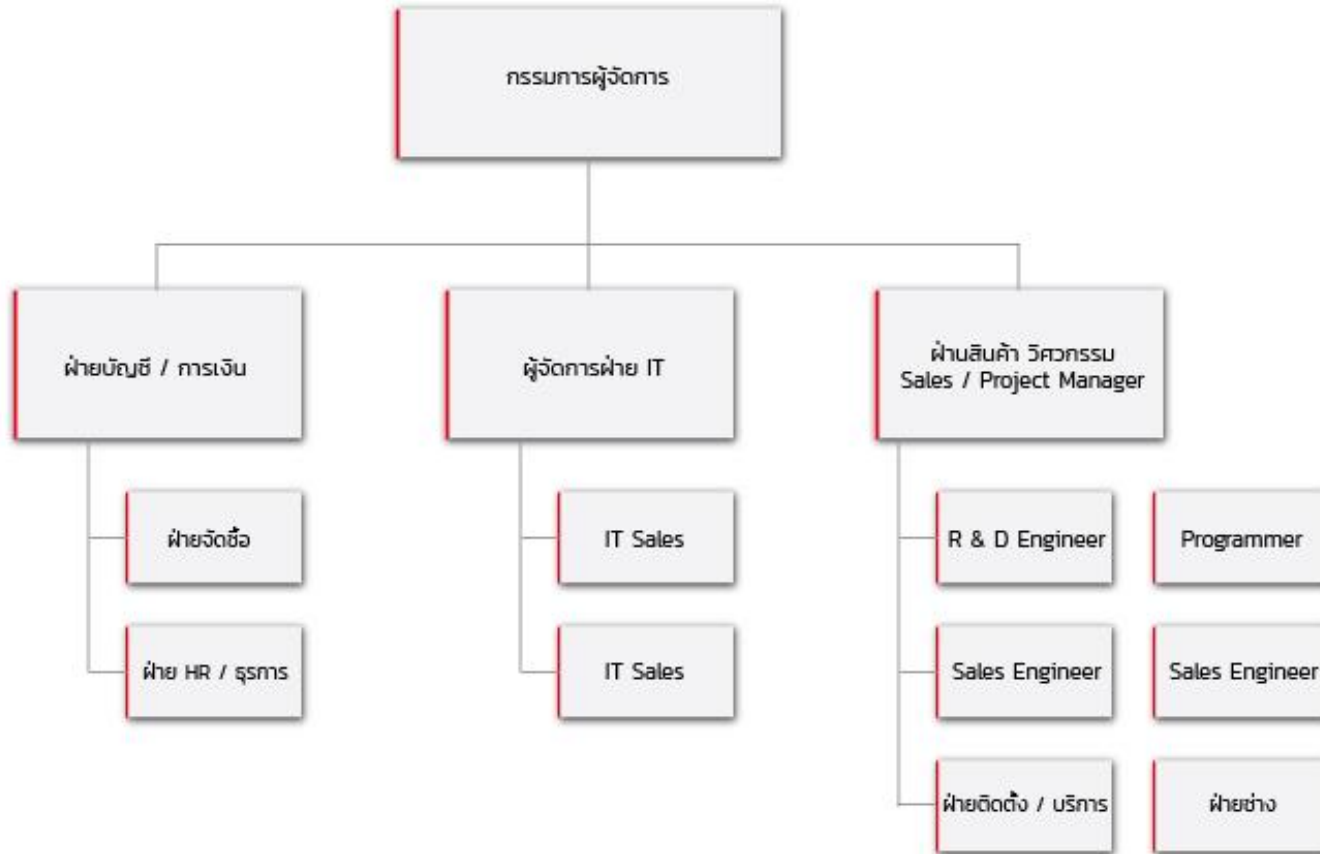
- 2003 - Incubator : บริษัทได้รับคัดเลือกเข้าร่วมโครงการ Technology Entrepreneur ที่จัดขึ้นโดย ศูนย์เทคโนโลยีอิเล็กทรอนิกส์และคอมพิวเตอร์แห่งชาติ (National Electronics and Computer Technology Center : NECTEC) ร่วมกับ Asian Institute of Technology(AIT) เป็นโครงการที่ให้การสนับสนุน บ่มเพาะ ผู้ที่มีความสามารถทางด้านเทคโนโลยี ให้สามารถ Setup Company ขึ้นมาได้ และ ส่งเสริมให้เกิดบริษัท SME ขึ้นในประเทศไทย
- 2006 - จดทะเบียนบริษัท : หลังจากที่ได้บ่มเพาะความรู้ในการสร้างสินค้าบริการจนมีความเชี่ยวชาญ และ การบริหารจัดการ จนมีความพร้อมเต็มที่ เราจึงได้ จดทะเบียน ในชื่อ บริษัท อิเล็กทรอนิกส์ คอมเมอร์ซ จำกัด ในปี พ.ศ. 2549 โดยมี วิศวกรไฟฟ้า, อิเล็กทรอนิกส์ และ สารสนเทศ เป็นกำลังสำคัญ
- 2007 - ปัจจุบัน : ก่อตั้งแผนกสินค้าวิศวกรรมขึ้นมาโดยเฉพาะ ในนาม ENCOM(Engineering Company) เพื่อดำเนินธุรกิจจำหน่าย สินค้า ที่ใช้สำหรับงาน ระบบไฟฟ้าสื่อสาร, IT Networking และ สินค้าอุตสาหกรรม จนถึงปัจจุบัน



Sales Trend.



Organization.



Company Data

DATE OF ESTABLISHED

: APRIL 2006
: เมษายน 2549

ORGANIZATION NAME

: ELECTRONIC COMMERCE CO, LTD.
: บริษัท อีเล็กทรอนิกส์ คอมเมอร์ซ จำกัด

REGISTRATION NO.

: 0105549051612

TAX IDENTIFICATION NO.

: 3032169042

CAPITAL : 1 Million Baht
ทุนจดทะเบียน 1 ล้านบาท

: 1 MILLION BAHT
: ทุนจดทะเบียน 1 ล้านบาท

WEBSITE :

: <http://www.encom.co.th>

ADDRESS (HEAD OFFICE)

325 Karnchanapisak Rd., Laksong Bangkhae, Bangkok 10160 Thailand
: 325 ถนนกาญจนาภิเษก แขวงหลักสอง เขตบางแค กรุงเทพฯ 10160

TELEPHONE

: 089-123-9426, 083-099-2590, 02-803-6858, 02-803-6882, 02-803-6384

FAX

: 02-803-6859

E-MAIL

: info@encom.co.th

CONTACT PERSON :

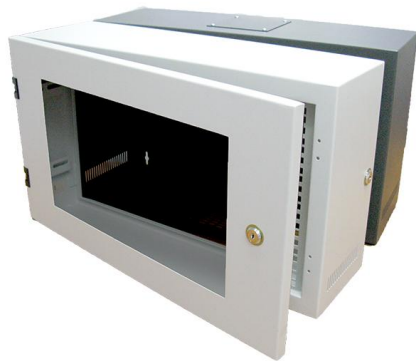
: Kanjana Pattawong (Manager)



Product

RACK 19"

IT, Networking, Cabling, Factory Supply



Product Service & Warranty

- มีบริการจัดส่งสินค้าได้รวดเร็วทั่วประเทศ โดยด้วยพนักงานส่งของจากบริษัท และ บริษัทขนส่ง
- มีทีมวิศวกร คอยให้คำปรึกษาทางด้านเทคนิค หรือ เข้าบริการหน้างานด้วยความรวดเร็ว
- มีสต็อกสินค้า เพื่อบริการให้ทันต่อความต้องการของลูกค้า และ ลูกค้าสามารถมาลองสินค้าที่หน้าร้านได้
- มีการแสดงรายละเอียดสินค้า และ บริการที่จำเป็น ต่อลูกค้าในการเลือกใช้งาน พร้อม

Reliable.

- บริษัทเรา จดทะเบียน พ.ศ. 2549 ดำเนินธุรกิจมากกว่า 13 ปี
- บริษัทเรา มีแผนกสินค้า IT Networking, ฝึกอบรม ติดตั้ง ระบบควบคุมการผลิต Factory Visual Control ดำเนินงานด้านนี้โดยเฉพาะ มีลูกค้าโรงงานชั้นนำ วางใจใช้บริการจากเรากว่า 3000 ราย
- บริษัทเรา มีทีมงานที่มีความพร้อม มีประสบการณ์ ด้านงาน IT Networking, ฝึกอบรม ติดตั้ง ระบบควบคุมการผลิต Factory Visual Control โดยเฉพาะ ดำเนินงานโดย มีวิศวกรใบอนุญาต กำกับดูแล
- โปร่งใส รายละเอียด บริษัทของเรา ลูกค้าสามารถ ตรวจสอบได้จากกรมพัฒนาธุรกิจ

ENCOM



Customer.

3เอ็ม อินโนเวชัน (ไทยแลนด์)

ASUS Tek Computer (Thailand) Co.,Ltd

Asia Cement

Bangkok komatsu

chuokoki (thailand) co. ltd

Canon prachinburi (Thailand) Ltd.

covestro (thailand) co. ltd

dhl supply chain (thailand) co. ltd

SCG Trading Co.,Ltd.

บริษัท เจเอฟบี คิกเซ็น จำกัด

บริษัท สூติกร จำกัด (มหาชน)

บริษัท บริดจลโตนเซลส์ (ประเทศไทย) จำกัด

บริษัท ทีโอที จำกัด(มหาชน)

บริษัท รมบุรีประกอบรถยนต์ จำกัด

บริษัท มีด จอห์นสัน มีวทริชั่น (ประเทศไทย) จำกัด

Lion Tyres (Thailand) Co.Ltd

stp advance products co. ltd

การไฟฟ้านครหลวง

ชาร์ป แมงูแพคเจอร์ริง (ประเทศไทย) จำกัด

ดัดกานี้ กรุป จำกัด

ธนาคารออมสิน

บริษัท นานมี จำกัด

โตกิ้นอินดัสทรีส์(ประเทศไทย) จำกัด

venz electric co. ltd

บจก.ไทยประกันชีวิต จำกัด (มหาชน)

บจก. เรกคิทท์ เบนคิเซอร์ (ประเทศไทย)

บริษัท สยามสามอี จำกัด

สถาบันวิจัยแสงซินโครตรอน

เทคโนโลยีพระจอมเกล้าเจ้าคุณทหารลาดกระบัง

บริษัท ลีอกชเล่ย์ จำกัด

วิทยุการบินไทย

ซูมิโตโม รับเบอร์ (ไทยแลนด์)

ฟูจิวา ออร์โตโมทิว ซิสเต็มส์ (ประเทศไทย) จำกัด

Isuzu Motors Co.,(Thailand) Ltd.

FUJIKOKI (THAILAND) CO.,LTD.

มิทซูบิชิ อิเล็กทริก ออโตเมชั่น (ประเทศไทย) จำกัด

Thank you.

If you have any queries or would like help setting up the factory visual control system please contact:

Our Sales

info@encom.co.th

line : @encom

Fanpage : Encom.co.th

Tel : 089-123-9426, 0-2803-6858

