



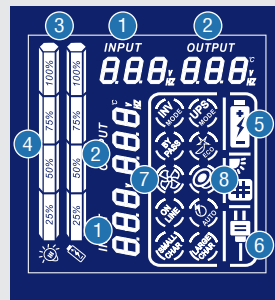
ซูไฟติก ยูพีเอส วางใจได้ทุกระดับการใช้งาน

MERCURY DIAMOND SMART
2000VA-3000VA **PURE SINE WAVE**

คุณสมบัติเพิ่มเติม

- ป้องกันปัญหาทางไฟฟ้าได้ทุกรูปแบบ เช่น ไฟฟ้าดับ, ไฟตก, ไฟเกิน, ไฟกระชาก และแรงดันไฟฟ้าสูงช่วงขณะ
- สามารถรับแรงดันไฟฟ้าขาเข้าได้กว้างตั้งแต่ 145-275 โวลต์
- ระบบป้องกันการใช้ไฟฟ้าเกินกำลัง (Overload) และไฟฟ้าลัดวงจร (Short circuit)
- มีวงจรกรองสัญญาณรบกวน EMI/RFI Filter
- ระบบแจ้งเตือนเมื่อแบตเตอรี่เสื่อมสภาพ (Battery replacement)
- สวิตซ์หยุดเสียงเตือนเมื่อไฟฟ้าดับ (Silence Alarm)
- ปิดเครื่องอัตโนมัติเมื่อพลังงานไฟฟ้าแบตเตอรี่ใกล้หมด (Low battery)
- ระบบเปิดเครื่องอัตโนมัติเมื่อไฟฟ้ากลับเข้าสู่สภาวะปกติ (Auto restart)
- ใช้งานร่วมกับเครื่องกำเนิดไฟฟ้าได้

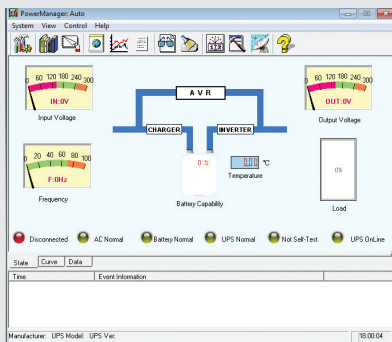
LCD DISPLAY STATUS



1. Input Voltage / Frequency
2. Output Voltage / Temperature
3. Battery Capacity
4. Load Level
5. Battery mode
6. AC mode
7. Fan Failure
8. Silence alarm

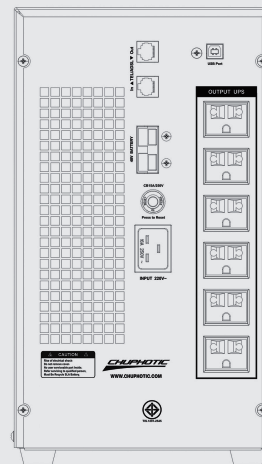
PowerManager

UPS Monitoring and Management Software

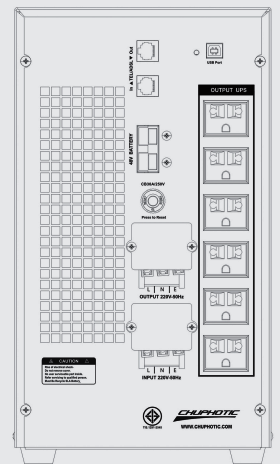


- ใช้งานร่วมกับระบบปฏิบัติการ Windows 98, Me, NT, 2000, XP, 2003, VISTA, Windows 7, Linux, SCO Unix, FreeBSD
- ตรวจสอบ ควบคุม และเพิ่มประสิทธิภาพการทำงานทำงานของ UPS
- สามารถตั้งเวลาเปิด-ปิดคอมพิวเตอร์ และ UPS
- รายงานเหตุการณ์ทางไฟฟ้าที่ต่อกับ UPS

REAR PANEL



MD2000S/L MD3000S/L



MD5000S/L



มอก.1291
เล่ม 1-2553
เล่ม 2-2553
เล่ม 3-2555



www.chuphotic.com

MERCURY DIAMOND SMART

Line Interactive UPS with Stabilizer Pure Sine Wave

Model	Standard UPS	MD2000S	MD3000S
	Long Backup UPS	MD2000SL	MD3000SL
พิกัดกำลังไฟฟ้า	วีโอ/วัตต์	2000VA/1400W	3000VA/1400W
เทคโนโลยี	ระบบ UPS	Line Interactive UPS with stabilizer	
	ระบบควบคุม	Microprocessor controlled	
	ระบบปรับแรงดันไฟฟ้า	Buck/Double boost	
ระบบไฟฟ้าขาเข้า	แรงดันไฟฟ้าขาเข้า	220/230 โวลต์ (145-275Vac)	
	ความถี่ไฟฟ้าขาเข้า	50/60 เฮิรตซ์ ±10% (ตรวจสอบอัตโนมัติ)	
ระบบไฟฟ้าขาออก	โหมคปรับแรงดันไฟฟ้าอัตโนมัติ	220/230 โวลต์ ±10%	
	โหมคสำรองไฟฟ้า	220/230 โวลต์ ±2%	
	ความถี่ไฟฟ้าขาออก	50/60 เฮิรตซ์ ±0.1%	
	รูปคลื่นไฟฟ้าขาออก	โหมคปรับแรงดันไฟฟ้า/โหมคสำรองไฟฟ้า: รูปคลื่นไซน์ (Pure Sine Wave)	
	เวลาการโอนย้ายแรงดันไฟฟ้า	น้อยกว่า 2-4 มิลลิวินาที (โหมคปรับแรงดันอัตโนมัติ)	
	พิกัดโหลดไฟฟ้าเกินกำลัง	101-110% ร่องเทียบโหลดเกินกำลังเป็นเวลา 3 นาที จากนั้นเครื่องหยุดทำงานอัตโนมัติ	
ระบบป้องกัน	ไฟฟ้าลัดวงจรทางด้านขาออก	หยุดการทำงานของเครื่องอัตโนมัติและเสียงเตือน	
	การใช้ไฟฟ้าเกินกำลัง	ป้องกันด้วย Circuit breaker สามารถ Reset ได้	
	อุณหภูมิสูงเกินพิกัด	อุณหภูมิภายใน 85°C เสียงแจ้งเตือน, อุณหภูมิภายใน 95°C ปิดเครื่องอัตโนมัติ	
	การใช้โหลดเกินและแจ้งเตือน	มีและแจ้งเตือน	
	อัตราการคายพลังงานไฟกระชาก	320 จูล ภายใน 2 มิลลิวินาที (IC = 6500 แอมป์)	
	อัตรากำลังไฟฟ้าไฟกระชากสูงสุด	1,000,000 วัตต์ ภายใน 100 ไมโครวินาที	
	ระบบป้องกันแบตเตอรี่	แรงดันแบตเตอรี่สูง, แรงดันแบตเตอรี่ต่ำ, แบตเตอรี่เสื่อมสภาพและปิดเครื่องอัตโนมัติเมื่อแบตเตอรี่หมด	
	ระบบป้องกันฟ้าผ่าทาง Tel/Fax/ADSL	ช่องรับสัญญาณโทรศัพท์ แบบ RJ11/RJ45	
	สัญญาณเสียงรบกวน	น้อยกว่า 40 เดซิเบล ที่ระยะ 1 เมตร	
แบตเตอรี่	ชนิดแบตเตอรี่	แบตเตอรี่ตะกั่วกรด แบบปิดผนึกโดยไม่ต้องดูแลรักษาตลอดอายุการใช้งาน	
	แบตเตอรี่	Standard UPS	12V/7.5Ah x 4 pcs
		Long backup UPS	48Vdc External Battery
	เวลาสำรองไฟฟ้า	Standard UPS	15-40 นาที (ขึ้นอยู่กับปริมาณโหลด)
Long backup UPS		41-120 นาที (ขึ้นอยู่กับปริมาณโหลด)	
กระแสชาร์จ/การประจุแบตเตอรี่	2A/5A		
ปลั๊กจ่ายไฟ	เวลาในการประจุแบตเตอรี่	90% หลังจากประจุแบตเตอรี่เป็นเวลา 3-6 ชั่วโมง	
	ปลั๊กจ่ายไฟฟ้าสำรอง	6 ปลั๊ก Universal	
คุณสมบัติอื่น	เปิดเครื่องจากแหล่งจ่ายไฟ	AC/DC Start	
	ระบบตรวจสอบการทำงาน UPS	ทดสอบการทำงานแบบแมนนวลและแบบอัตโนมัติ	
	พอร์ตเชื่อมต่อคอมพิวเตอร์	USB Port	
	โปรแกรมควบคุมและแสดงผล	Monitoring and PowerManager software	
ระบบจอแสดงผล	จอแสดงผล LCD Display	แรงดันไฟฟ้าขาเข้า-ขาออก, ความถี่ไฟฟ้า, โหมคปรับแรงดัน, โหมคสำรองไฟฟ้า, ประจุแบตเตอรี่, ปริมาณแบตเตอรี่, แบตเตอรี่เสื่อมสภาพ, อุณหภูมิภายในเครื่อง, ปริมาณโหลด, สภาวะโหลดเกินและสภาวะเครื่องทำงานผิดปกติ	
ระบบแจ้งเตือน	โหมคสำรองไฟฟ้า	เสียงเตือนทุกๆ 10 วินาที	
	แรงดันแบตเตอรี่ต่ำ	เสียงเตือนทุกๆ 1 วินาที	
	โหลดเกิน	เสียงเตือนดังต่อเนื่อง	
	สภาวะผิดปกติ	เสียงเตือนดังต่อเนื่อง	
	แบตเตอรี่เสื่อมสภาพ	จอ LCD แสดงสัญลักษณ์แบตเตอรี่ติดกระพริบ	
สภาพแวดล้อม	อุณหภูมิ	0-45 องศาเซลเซียส	
	ความชื้น	0-90% โดยไม่มีการกลั่นตัว	
ลักษณะทางกายภาพ	ขนาด (กว้างxยาวxสูง) (มม.)	195 x 325 x 375	
	น้ำหนักสุทธิ (กก.)	Standard UPS	23
		Long backup UPS	19
มาตรฐาน	มาตรฐานผลิตภัณฑ์	มอก.1291 เล่ม 1-2553, เล่ม 2-2553, เล่ม 3-2555 : C1, CE:IEC 62040 by ISO 9001:2015, ISO 14001:2015	

ข้อมูลจำเพาะอาจมีการเปลี่ยนแปลงโดยไม่แจ้งให้ทราบล่วงหน้า

Chuphotic - TIS.BRO-09.UPS MDS 2-5K Rev1.00/2019

CHUPHOTIC Co.,Ltd.

949 Moo 9, Sumrong-Nue, Muang Samutprakarn, Samutprakarn 10270
 Tel. : 02 186 3010 (Auto) Fax : 02 186 3018-19
 www.chuphotic.com
 E-mail: ups@chuphotic.com

Authorized Dealer :