



ชูปัททิก ยูพีเอส วางใจได้ทุกระดับการใช้งาน

MERCURY DIAMOND SMART

Line Interactive UPS with Stabilizer Pure Sine Wave

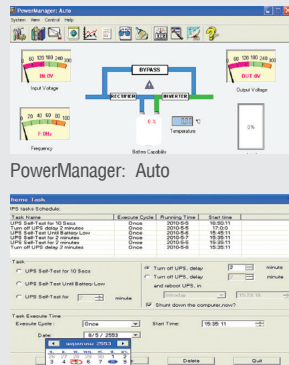
คุณสมบัติเพิ่มเติม

- ป้องกันปัญหาทางไฟฟ้าได้ทุกรูปแบบ เช่น ไฟขาดดับ, ไฟตก, ไฟเกิน, ไฟกระชาก และแรงดันไฟฟ้าสูงชั่วขณะ
- สามารถรับแรงดันไฟฟ้าเข้าได้กว้างตั้งแต่ 145-275 โวลต์
- ระบบป้องกันการใช้ไฟฟ้าเกินกำลัง (Overload) และไฟฟ้าลัดวงจร (Short circuit)
- มีวงจรกรองสัญญาณรบกวน EMI/RFI Filter
- ระบบแจ้งเตือนเมื่อแบตเตอรี่เสื่อมสภาพ (Battery replacement)
- สวิตช์หยุดเสียงเตือนเมื่อไฟขาดดับ (Silence Alarm)
- ปิดเครื่องอัตโนมัติเมื่อพลังงานไฟฟ้าแบตเตอรี่ใกล้หมด (Low battery)
- ระบบเปิดเครื่องอัตโนมัติเมื่อไฟฟ้ามืดเข้าสภาวะปกติ (Auto restart)
- ระบบป้องกันฟ้าผ่าทางสาย TEL/FAX/ADSL
- ใช้งานร่วมกับเครื่องกำเนิดไฟฟ้าได้

PowerManager

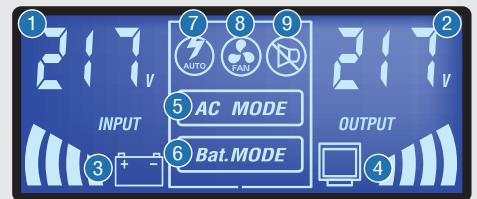
UPS Monitoring and Management Software

- ใช้งานร่วมกับระบบปฏิบัติการ Windows 98, Me, NT, 2000, XP, 2003, VISTA, Windows 7, Linux, SCO Unix, FreeBSD
- **PowerManager** ซอฟต์แวร์ตรวจสอบและควบคุมการทำงานของ UPS ช่วยเพิ่มประสิทธิภาพการทำงานของ UPS และป้องกันความเสียหายต่อระบบคอมพิวเตอร์ได้อย่างมีประสิทธิภาพ
- **PowerManager** สามารถตั้งเวลาเปิด-ปิดคอมพิวเตอร์ และ UPS พร้อมตารางการทดสอบล่วงหน้าด้วยซอฟต์แวร์
- รายงานเหตุการณ์ทางไฟฟ้าที่ต่อกับ UPS



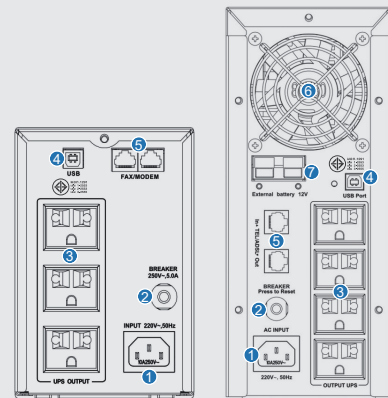
Scheme Task

LCD DISPLAY FULLY STATUS



- | | | |
|------------------------------|--------------------|------------------|
| 1. Input Voltage & Frequency | 4. Load Percentage | 7. Auto Mode |
| 2. Output Voltage | 5. AC Mode | 8. Fan |
| 3. Battery Percentage | 6. Battery Mode | 9. Silence Alarm |

REAR PANEL



1. Inlet IEC320
2. Auto Reset CB
3. Backup Outlets
4. USB Port
5. TEL/FAX/ADSL
6. Fan
7. External Battery

MD650S / MD800S

MD1000S / MD1200S / MD1500S
MD800SLA / MD1000SLA/B



มอก.1291
เล่ม 1-2553
เล่ม 2-2553
เล่ม 3-2555



www.chuphotic.com

MERCURY DIAMOND SMART

Line Interactive UPS with Stabilizer Pure Sine Wave

Model	Standard UPS	MD650S	MD800S	MD1000S	MD1200S	MD1500S	
	Long Backup UPS	MD650SLA	MD800SLA	MD1000SLA/B			
พิกัดกำลังไฟฟ้า	วีเอ/วัตต์	650VA/390W	800VA/480W	1050VA/630W	1200VA/720W	1500VA/900W	
การใช้งาน	คอมพิวเตอร์*	1 PC	2 PC	3 PC	4 PC		
เทคโนโลยี	ระบบ UPS	Line Interactive UPS with stabilizer					
	ระบบควบคุม	Microprocessor controlled					
	ระบบปรับแรงดันไฟฟ้า	Buck/Double boost					
ระบบไฟฟ้าขาเข้า	แรงดันไฟฟ้าขาเข้า	220 โวลต์ -35%..+25% (143-275 Vac)					
	ความถี่ไฟฟ้าขาเข้า	50/60 เฮิรตซ์ ±10% (ตรวจสอบอัตโนมัติ)					
ระบบไฟฟ้าขาออก	โหมดปรับแรงดันไฟฟ้าอัตโนมัติ	220 โวลต์ ±10% (198-242 Vac)					
	โหมดสำรองไฟฟ้า	220 โวลต์ ±3% (213.4-226.6 Vac)					
	ความถี่ไฟฟ้าขาออก	50/60 เฮิรตซ์ ±0.1%					
	รูปคลื่นไฟฟ้าขาออก	โหมดปรับแรงดันไฟฟ้า/โหมดสำรองไฟฟ้า: รูปคลื่นไซน์ (Pure Sine Wave)					
	เวลาการโอนย้ายแรงดันไฟฟ้า	น้อยกว่า 2-4 มิลลิวินาที (โหมดปรับแรงดันอัตโนมัติ)					
	พิกัดโหลดไฟฟ้าเกินกำลัง	101-110% ร่องต่อโหลดเกินกำลังเป็นเวลา 3 นาที จากนั้นเครื่องหยุดทำงานอัตโนมัติ					
ระบบป้องกัน	ไฟฟ้าลัดวงจรทางด้านขาออก	หยุดการทำงานของเครื่องอัตโนมัติและเสียงเตือน					
	การใช้ไฟฟ้าเกินกำลัง	ป้องกันด้วย Circuit breaker สามารถ Reset ได้					
	ปิดเครื่องอัตโนมัติ (Noload shutdown)	ปิดเครื่องอัตโนมัติเมื่อไม่มีโหลดต่อใช้งาน (โหมดสำรองไฟฟ้า)					
	การใช้โหลดเกินและแจ้งเตือน	มีและแจ้งเตือน					
	อัตราการคายพลังงานไฟฟระชา	320 จูล ภายใน 2 มิลลิวินาที (IC = 6500 แอมป์)					
	อัตรากำลังไฟฟ้าไฟฟระชาสูงสุด	1,000,000 วัตต์ ภายใน 100 ไมโครวินาที					
	ระบบป้องกันแบตเตอรี่	แรงดันแบตเตอรี่สูง, แรงดันแบตเตอรี่ต่ำ, แบตเตอรี่เสื่อมสภาพและปิดเครื่องอัตโนมัติเมื่อแบตเตอรี่หมด					
	ระบบป้องกันฟ้าผ่าทาง Tel/Fax/ADSL	ช่องรับสัญญาณโทรศัพท์ แบบ RJ11/RJ45					
	สัญญาณเสียงรบกวน	น้อยกว่า 40 เดซิเบล ที่ระยะ 1 เมตร					
แบตเตอรี่	ชนิดแบตเตอรี่	แบตเตอรี่ตะกั่วกรด แบบปิดผนึกโดยไม่ต้องดูแลรักษาตลอดอายุการใช้งาน					
	ขนาดและจำนวนแบตเตอรี่(Standard UPS)	12VA/9.4Ah x 1	12VA/7.5Ah x 2	12VA/9.4Ah x 2			
	แรงดันแบตเตอรี่(Long backup UPS)	A(12V)	A/B(12/24V)	-			
	เวลาในการสำรองไฟฟ้า/เพิ่มขยายเวลา	15-40 นาที (ขึ้นอยู่กับปริมาณโหลด) / ตามค่าความจุของแบตเตอรี่					
	กระแสชาร์จ/การประจุแบตเตอรี่	Standard UPS: 1A, Long Backup UPS: 10A/ ระบบประจุแบตเตอรี่แบบ Boost/Float charge					
	เวลาในการประจุแบตเตอรี่	90% หลังจากประจุแบตเตอรี่เป็นเวลา 3-6 ชั่วโมง					
	ปลั๊กจ่ายไฟ	ปลั๊กจ่ายไฟสำรอง	3 ปลั๊กแบบ Universal (แบบขากลม และขาแบน)			4 ปลั๊กแบบ Universal (แบบขากลม และขาแบน)	
คุณสมบัติอื่น	เปิดเครื่องจากแหล่งจ่ายไฟ	AC/DC Start					
	ระบบตรวจสอบการทำงาน UPS	Auto self-test and Manual self-test					
	พอร์ตเชื่อมต่อคอมพิวเตอร์	USB Port					
	โปรแกรมควบคุมและแสดงผล	Monitoring and PowerManager software					
ระบบจอแสดงผล	จอแสดงผล LCD Display	แรงดันไฟฟ้าขาเข้า, แรงดันไฟฟ้าขาออก, ความถี่ไฟฟ้า, โหมดปรับแรงดัน, โหมดสำรองไฟฟ้า, ประจุแบตเตอรี่, แบตเตอรี่เต็ม, แบตเตอรี่ต่ำ, แบตเตอรี่เสื่อมสภาพ, ปริมาณโหลด, สภาวะโหลดเกินและสภาวะเครื่องทำงานผิดปกติ					
ระบบแจ้งเตือน	โหมดสำรองไฟฟ้า	เสียงเตือนทุกๆ 10 วินาที					
	แรงดันแบตเตอรี่ต่ำ	เสียงเตือนทุกๆ 1 วินาที					
	โหลดเกิน	เสียงเตือนดังต่อเนื่อง					
	สภาวะผิดปกติ	เสียงเตือนดังต่อเนื่อง					
	แบตเตอรี่เสื่อมสภาพ	จอ LCD แสดงสัญลักษณ์แบตเตอรี่ผิดปกติ					
สภาพแวดล้อม	อุณหภูมิ	0-45 องศาเซลเซียส					
	ความชื้น	0-90% โดยไม่มีการกลั่นตัว					
ลักษณะทางกายภาพ	ขนาด (กว้างxยาวxสูง) (มม.)	Standard UPS	108 x 330 x 160		110 x 340 x 265		
		Long Backup UPS	108 x 330 x 160	110 x 340 x 265		-	
	น้ำหนักสุทธิ (กก.)	Standard UPS	6.5	7.0	11.0	11.0	14.0
		Long Backup UPS	3.7	7.0	7.0	-	-
มาตรฐาน	มาตรฐานผลิตภัณฑ์	มอก.1291 เล่ม 1-2553, เล่ม 2-2553, เล่ม 3-2555 : C1, CE:IEC62040 by ISO 9001:2015, ISO 14001:2015					

* คอมพิวเตอร์* = คอมพิวเตอร์ + จอ LED 17 นิ้ว / เครื่องพิมพ์** = เครื่องพิมพ์ Inkjet
ข้อมูลเฉพาะอาจมีการเปลี่ยนแปลงโดยไม่แจ้งให้ทราบล่วงหน้า

Chuphotic.BRO-08.UPS.MDS.Rev1.00/2019

CHUPHOTIC Co.,Ltd.

949 Moo 9, Sumrong-Nue, Muang Samutprakarn, Samutprakarn 10270
Tel. : 02 186 3010 (Auto) Fax : 02 186 3018-19
www.chuphotic.com
E-mail: ups@chuphotic.com

Authorized Dealer :