

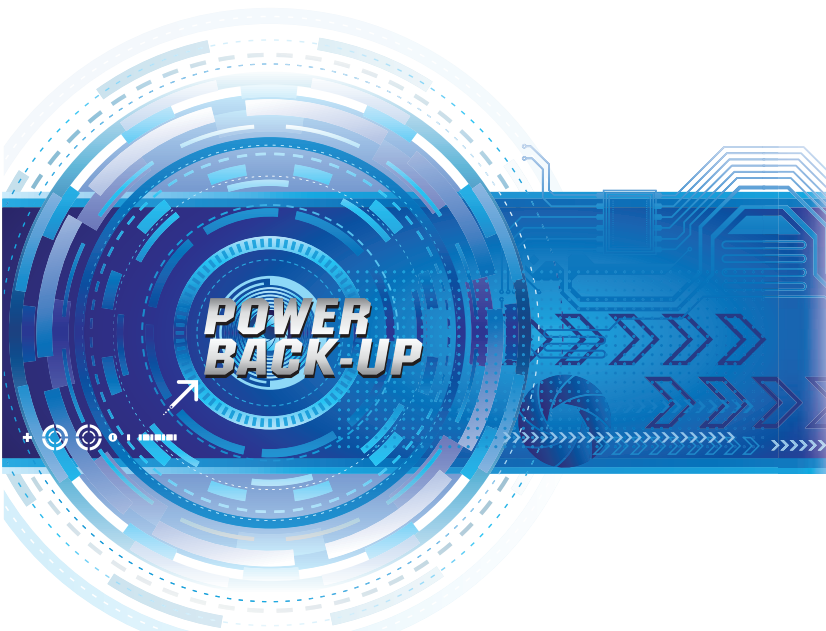
Product by



เซอร์คอน • ผู้เชี่ยวชาญระบบไฟฟ้าสำรองมากกว่า 20 ปี  
ควบคุมการผลิตภายใต้มาตรฐาน ม.อ.ก. และ ไอเอสโอ

# EM-POW

POWER PROTECTION

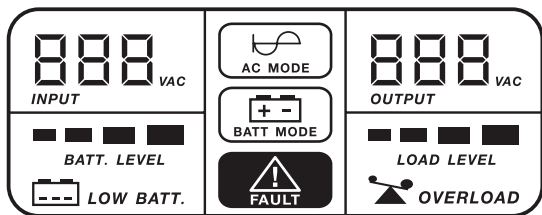


## High Performance Back-up And Protection for Computer

เครื่องสำรองไฟ เอ็มพาว -- ZIR-D-SERIES

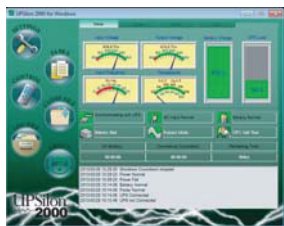
**800VA, 1000VA, 1200VA  
1500VA, 2000VA**

### หน้าจอดิจิทัล แอลซีดี



- + INPUT VOLTAGE
- + OUTPUT VOLTAGE
- + BATTERY LEVEL
- + LOAD LEVEL
- + LOW BATTERY
- + AC MODE
- + BATTERY MODE
- + FAULT
- + REPLACE BATTERY
- + CHARGE
- + OVERLOAD

SOFTWARE & USB PORT COMMUNICATION



### Software Features

- + Auto Save
- + Computer Shutdown
- + UPS Shutdown
- + E-Mail Warning
- + Etc.

### HIGHLIGHT

- UPS ชนิด LINE INTERACTIVE WITH STABILIZER
- ควบคุมการทำงานอย่างแม่นยำด้วย MICROPROCESSOR
- มีระบบ STABILIZER (AVR) สำหรับปรับแรงดันอัตโนมัติ
- ทำงานได้ในสภาวะแรงดันไฟเกิน(OVER)และไฟตก(UNDER)
- มีหน้าจอแสดงผลกันสลายแบบ LCD DIGITAL DISPLAY
- สำรองไฟได้ 15-30 นาที (ขึ้นอยู่กับอุปกรณ์ต่อพ่วง)
- มีระบบป้องกันการใช้งานเกินกำลัง (OVERLOAD ALARM)
- มีเสียงเตือนเมื่อ LOW BATT. และเมื่อเครื่องมีปัญหา(FAULT)
- มีระบบ LIGHTNING & SURGE ป้องกันจากปัญหาฟ้าผ่า
- มีช่องเสียบทางสายโทรศัพท์ ป้องกันไฟกระชาก ไฟกระชอก
- มีระบบ EMI/RFI FILTER ป้องกันสัญญาณไฟฟ้ารบกวน
- มีระบบบริหารจัดการเพื่อยืดอายุการใช้งานของแบตเตอรี่ (Advanced Discharge Battery Management)
- มีระบบ AC & DC START และระบบชาร์ตอัตโนมัติขณะปิดเครื่อง
- มี FUSE ป้องกันไฟฟ้าลัดวงจรทั้งทางต้นทางและปลายทาง
- ช่องเสียบไฟแบบ UNIVERSAL เสียบได้ทั้งปลั๊กกลมและแบน
- มี SOFTWARE ควบคุมคอมพิวเตอร์ผ่านช่องเสียบ USB
- มาตรฐาน มอก.1291-2545, มอก.1291-2553, มอก.1291-2555
- โรงงานมาตรฐาน ISO9001:2008 และ ISO14001, CE, EN



มอก.1291-2553  
มอก.1291-2555



เลือกซื้อสินค้าไอที  
ที่มีสัญลักษณ์นี้

Hotline 0-2790-9700  
www.synnex.co.th

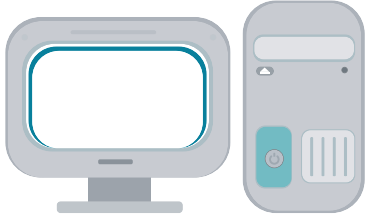


Best Product Best Service Best Channel

บริษัท ซินเน็ค (ประเทศไทย) จำกัด (มหาชน) 433 ถนนสุขุมวิท แขวงลาดพร้าว เขตลาดพร้าว กรุงเทพฯ 10230



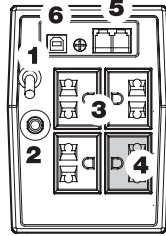
APPLICATIONS



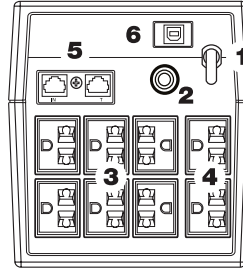
UNINTERRUPTIBLE POWER SUPPLY  
LINE INTERACTIVE WITH STABILIZER

- :: 800VA-1000VA for Computer 1 Set
- :: 1200VA for back-up Computer 2-3 Set
- :: 1500VA-2000VA for Computer 4-5 Set

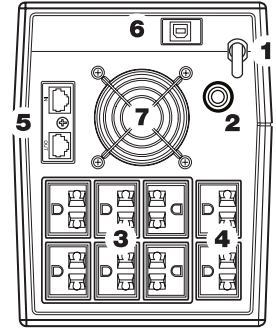
FUNCTION



800VA-1000VA



1200VA



1500VA-2000VA

- 1.AC Input 2.Reset Fuse 3. AC Output Universal Receptacle (Battery Backup+Surge Protection) 4.AC Bypass+Surge Protection 5.Lan/Tel/Net Surge Protection (RJ-45=1200-2000VA, RJ-11-800-1000VA) 6.USB port for Software 7.Cooling Fan (1500-2000VA only)

Specifications		ZIR-D-SERIES				
Rating	VA	800VA	1000VA	1200VA	1500VA	2000VA
	WATT	480W	500W	720W	900W	1200W
	*Optional					
Input	Voltage	220 VAC +/-25%				
	Frequency	50/60Hz. +/-10% (Auto sensing)				
Output	Voltage	220 VAC +/-10%(AVR, Line), +/-5%(Battery)				
	Frequency	50Hz. (+/-0.1%)				
	Wave Form (Battery Mode)	Simulate Sine Wave, Modified Sinewave				
System Protection	System Design	Line Interactive with Stabilizer, Microprocessor Control				
	Transfer Time	typical 2 ms.				
	Surge Energy Dissipation	320 Joules (6500A)				
	Noise Filter	EMI Suppression				
	Overload & Short Circuit	Reset Fuse Protection				
Battery	Type	Maintenance free Sealed Lead-acid Battery				
	Recharge Time	4-6 hours (90% after fully discharged)				
	Backup Time	5 Mins at Full Load / 15-30 Mins. (Depend on loads)				
Indicator	LCD Digital Display	AC Mode, Battery Mode, Input Voltage, Output Voltage Battery Level, Load Level, Low Battery, Overload, Fault				
Environment	Ambient Temperature	0 to 40 ° C				
	Audible Noise	<40db (1Meter)				
	Relative Humidity	90% (non-condensing)				
	Safety	EN 50091-1-1, EN 50091-2				
Software	USB Port	Window 2000, 2003, XP, Vista, 2008, Window 7, Linux, Unix, Max				
Factory Standard	Regulatory Approvals	ISO9001:2008, ISO14001, CE, FCC, RoHS				
Dimensions	DxWxH (mm.)	298x101x142		338x149x162	380x158x198	
Weight	k.g.	4.5kg.	4.9kg.	7.8kg	11.1kg	11.5kg



- All specifications subject to change without notice.
- Custom-made specifications are acceptable.



เลือกซื้อสินค้าไอที  
ที่มีสัญลักษณ์นี้

Hotline 0-2790-9700  
www.synnex.co.th



Best Product Best Service Best Channel

