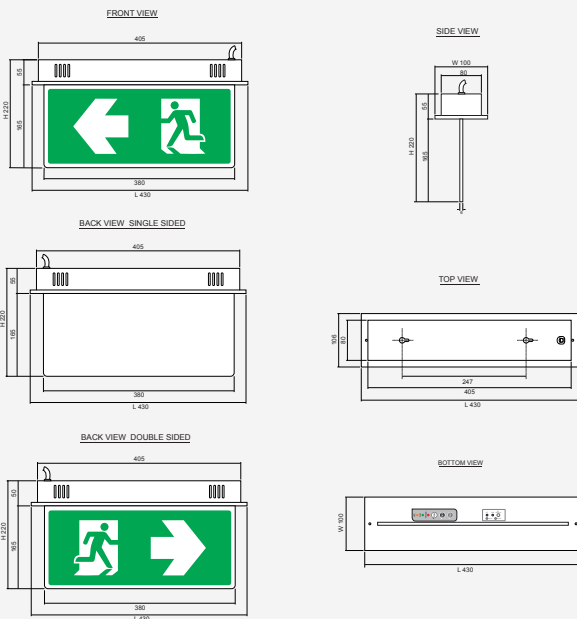




Technical Specifications

| | |
|----------------------------|---|
| Mode of Operation | Maintained |
| Input Voltage | 220 VAC / 50Hz 10% |
| LED Lamp Power | 10W |
| LED Color Temperature | 6,500k - 7,000k |
| Battery Type | Ni-MH 1,800 mAh. (1.2Vx3) |
| Charge Current (max) | 0.180A |
| Charge Termination Voltage | 1.4V/Cell |
| Charging Time | 12 Hrs. |
| Protections | - AC,DC Fuse. - Battery Low Voltage Cut-Off |
| Testing Systems | - Automatic Testing - Manual Testing or Remote Testing |
| Backup Time | 2.0 Hrs. |
| Housing | Electro-galvanized steel sheet 1mm. thick with epoxy powder coating |
| Dimensions (LxWxH) | 430 x 100 x 220 mm. |
| Weight | 1.78 Kg. / Single sided 1.78 Kg. / Double sided |
| IP Rating | 20 |

Dimensions (mm)



Product Overview

ป้ายไฟทางออกฉุกเฉิน SLS4- 10LED(B) (Single sided/Double sided) ลักษณะการใช้งานในการติดตั้งแบบฝังฝ้า หลอดไฟที่ใช้เป็นหลอด LED ชนิด SMD Low Power High Lumen ใช้เทคโนโลยี SMT ซึ่งสามารถช่วยประหยัดพลังงานไฟฟ้าได้มากกว่าระบบที่ใช้หลอดฟลูออเรสเซนต์และมีอายุการใช้งานที่ยาวนานและแสงสว่างเป็นไปตามมาตรฐาน มอก. 2430-2552, วสท. 021004-18.

ควบคุมการทำงานด้วย Microcontroller สามารถสั่งงานได้ทั้งจากปุ่ม Function Test ที่ตัวเครื่องและจาก Remote Testing

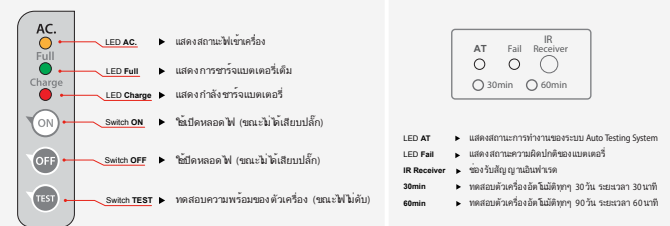
ใช้แผ่นอะลูมิเนียมที่เคลือบสีในการกระจายแสงให้แสงสว่างที่สม่ำเสมอทั่วทั้งแผ่นเมื่อผ่านการใช้งานไปแล้ว

ตัวกล่องผลิตจากแผ่นเหล็ก Electro-Galvanized หนา 1 มม. พื้นและเคลือบด้วยระบบ Epoxy Powder Coated and Stove Enamel ป้องกันการเกิดสนิมของโลหะได้เป็นอย่างดี

Features

- ใช้หลอด LED กำลังสูง พิกัด 10 วัตต์ ในการให้แสงสว่าง
- หลอด LED มีอายุการใช้งานที่ยาวนานกว่า 50,000 ชั่วโมง
- ประจุแบตเตอรี่แบบอัตโนมัติ โดยการควบคุมแรงดันและกระแสไฟฟ้า Constant Voltage & Limit Current
- วงจรป้องกันการชาร์จแบตเตอรี่เกินเป็นสาเหตุทำให้แบตเตอรี่เกิดการบวม
- วงจรป้องกันการใช้แบตเตอรี่จนหมดประจุไฟฟ้า ทำให้อายุแบตเตอรี่ยาวนานขึ้น
- สามารถทดสอบการทำงานได้ด้วยรีโมทคอนโทรล (Remote Testing)
- มีระบบทดสอบการทำงานตัวเครื่องอัตโนมัติ (Automatic Testing System) ทุก ๆ 30 วัน ระบบจะทดสอบตัวเองอัตโนมัติเป็นเวลา 30 นาที

Indicators



Installation

