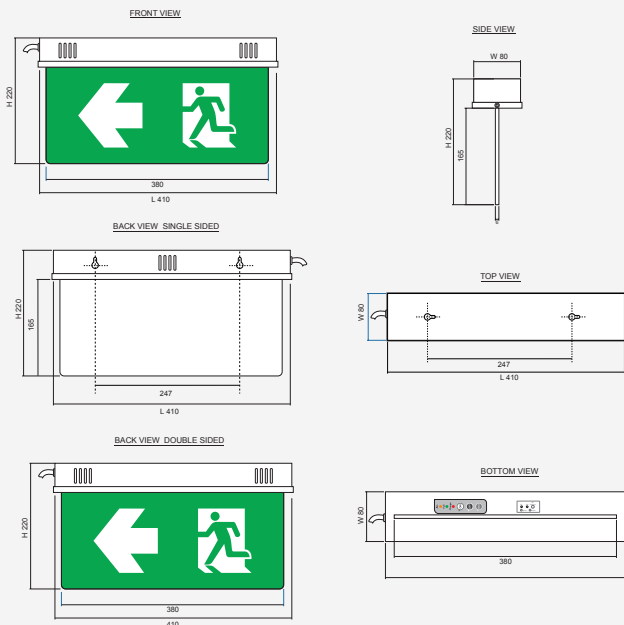




Technical Specifications

Mode of Operation	Maintained
Input Voltage	220 VAC / 50Hz 10%
LED Lamp Power	10W
LED Color Temperature	6,500k - 7,000k
Battery Type	Ni-MH 1,800 mAh. (1.2Vx3)
Charge Current (max)	0.180A
Charge Termination Voltage	1.4V/Cell
Charging Time	12 Hrs.
Protections	- AC,DC Fuse. - Battery Low Voltage Cut-Off
Testing Systems	- Automatic Testing - Manual Testing or Remote Testing
Backup Time	2.0 Hrs.
Housing	Electro-galvanized steel sheet 1mm. thick with epoxy powder coating
Dimensions (LxWxH)	410 x 80 x 220 mm.
Weight	1.70 Kg. / Single sided 1.70 Kg. / Double sided
IP Rating	20

Dimensions (mm)



Product Overview

ป้ายไฟทางออกฉุกเฉิน SLS4- 10LED(A,C) (Single sided/Double sided) ลักษณะการใช้งานได้ทั้งการติดตั้งแบบติดผนังและติดเพดาน หลอดไฟที่ใช้เป็นหลอด LED ชนิด SMD Low Power High Lumen ใช้เทคโนโลยี SMT ซึ่งสามารถช่วยประหยัดพลังงานไฟฟ้าได้มากกว่าระบบที่ใช้หลอดฟลูออเรสเซนต์และมีอายุการใช้งานที่ยาวนานและแสงสว่างเป็นไปตามมาตรฐาน มอก. 2430-2552, วสท. 021004-18.

ควบคุมการทำงานด้วย Microcontroller สามารถสั่งงานได้ทั้งจากปุ่ม Function Test ที่ตัวเครื่องและจาก Remote Testing

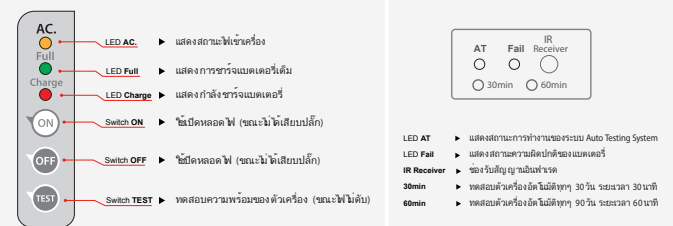
ใช้แผ่นอะคริลิกนำแสงที่มีคุณสมบัติในการกระจายแสงให้แสงสว่างที่สม่ำเสมอทั่วทั้งแผ่นเมื่อผ่านการใช้งานไปแล้ว

ตัวกล่องผลิตจากแผ่นเหล็ก Electro-Galvanized หนา 1 มม. พื้นและเคลือบด้วยระบบ Epoxy Powder Coated and Stove Enamel ป้องกันการเกิดสนิมของโลหะได้เป็นอย่างดี

Features

- ใช้หลอด LED กำลังสูง พิกัด 10 วัตต์ ในการให้แสงสว่าง
- หลอด LED มีอายุการใช้งานที่ยาวนานกว่า 50,000 ชั่วโมง
- ประจุแบตเตอรี่แบบอัตโนมัติ โดยการควบคุมแรงดันและกระแสไฟฟ้า Constant Voltage & Limit Current
- วงจรป้องกันการชาร์จแบตเตอรี่เกินเป็นสาเหตุทำให้แบตเตอรี่เกิดการบวม
- วงจรป้องกันการใช้แบตเตอรี่จนหมดประจุไฟฟ้า ทำให้อายุแบตเตอรี่ยาวนานขึ้น
- สามารถทดสอบการทำงานได้ด้วยรีโมทคอนโทรล (Remote Testing)
- มีระบบทดสอบการทำงานด้วยเครื่องอัตโนมัติ (Automatic Testing System) ทุก ๆ 30 วัน ระบบจะทดสอบตัวเองอัตโนมัติเป็นเวลา 30 นาที

Indicators



Installation

