



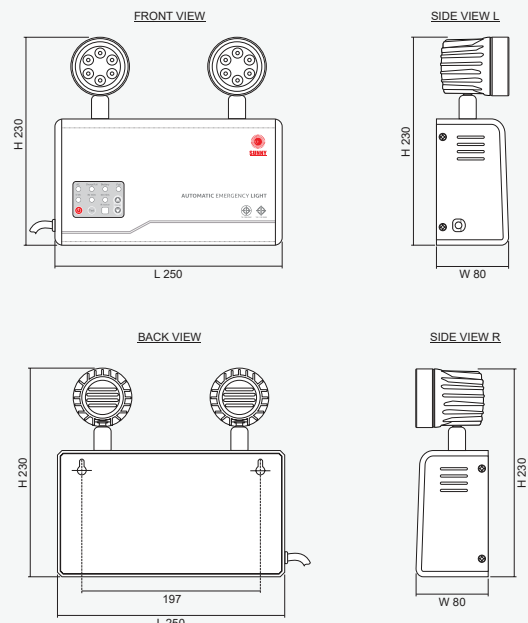
### Product Overview

โคมไฟฟ้าแสงสว่างฉุกเฉิน MCU209NC5 ใช้หลอด LED ชนิด MR16 12 โวลท์ กำลังพิกัด 9 วัตต์ จำนวน 2 หัวโคมในการให้แสงสว่าง ควบคุมการทำงานด้วย Microcontroller 8 bit สามารถสั่งงานได้ทั้ง จากปุ่ม Function Test ที่ตัวเครื่องและจาก Remote Testing ตัวกล่องด้านหน้าผลิตจากพลาสติก ABS UL94 V-0 ที่สามารถทน ความร้อนได้สูงและทนต่อการกระแทกแตกหักหรือการกัดกร่อนได้เป็นอย่างดี และตัวกล่องด้านหลังส่วนที่ยึดและรองรับแบตเตอรี่ ผลิตจากแผ่นเหล็ก Electro-Galvanized หนา 1 มม. พื้นและเคลือบด้วยระบบ Epoxy powder Coated and Stove Enamel ป้องกันการเกิดสนิมของโลหะได้เป็นอย่างดี

### Features

- หลอด LED มีอายุการใช้งานที่ยาวนานกว่า 50,000 ชั่วโมง
- ประจุแบตเตอรี่แบบอัติโนมัติ โดยการควบคุมแรงดันและกระแสไฟฟ้า Constant Voltage & Limit Current
- วงจรป้องกันการชาร์จแบตเตอรี่เกินเป็นสาเหตุทำให้แบตเตอรี่เกิดการบวม
- วงจรป้องกันการใช้แบตเตอรี่จนหมดประจุไฟฟ้า ทำให้อายุแบตเตอรี่ยาวนานขึ้น
- วงจรป้องกันไฟตก เมื่อเกิดความผิดปกติของระบบจ่ายกำลังหลัก เกิดไฟตกในช่วง 140-160VAC ตัวเครื่องจะสั่งงานอัติโนมัติให้แสงสว่างฉุกเฉินทันที
- สามารถทดสอบการทำงานได้ด้วยรีโมทคอนโทรล (Remote Testing)
- มีฟังก์ชันการทดสอบการทำงานอัติโนมัติ (Automatic Testing System)
  - ทดสอบประจำ 1 เดือน ทุกๆ วันที่ 1 เวลา 12.00-12.30 น.
  - ทดสอบประจำ 6 เดือน ทุกๆ วันที่ 1 เวลา 12.00-13.00 น.

### Dimensions (mm)



### Technical Specifications

Mode of Operation	Non-Maintained
Input Voltage	220 VAC / 50Hz± 10%
Output Voltage	12VDC
LED Lamp Power	9W / Bulb
Color Temperature	6,000k ± 250k 3,000k ± 250k
Rated Beam Angle	50Deg
Battery Type / Size	Sealed Lead-Acid Maintained Free 12V 7Ah
Protections	- AC,DC Fuse. - Battery Low Voltage Cut-Off - Surge Protection
Testing Systems	- Automatic Testing - Manual Testing or Remote Testing
Charging Mode	Constant Voltage & Limit Current
Charging Current	700mA.
Charging Time	10-15 Hrs.
Backup Time	5.0 Hrs.
Housing	Plastic ABS UL94 V-0 and Electro-galvanized steel sheet 1mm. thick
Dimensions (LxWxH)	250 x 80 x 230 mm.
Weight	3.60 Kg.
IP Rating	20

### Indicators



- LED AC. ▶ แสดงสถานะไฟเข้าเครื่อง
- LED Charge/Full ▶ แสดงสถานะการชาร์จแบตเตอรี่
- LED Battery ▶ แสดงช่วงระดับแรงดันแบตเตอรี่
- LED Fail ▶ แสดงสถานะความผิดปกติของตัวเครื่อง
- LED 5 sec ▶ แสดงสถานะการทดสอบตัวเครื่อง 5 วินาที
- LED 30 mins ▶ แสดงสถานะการทดสอบตัวเครื่อง 30 นาที
- LED 60 mins ▶ แสดงสถานะการทดสอบตัวเครื่อง 60 นาที
- Switch On/Off ▶ ใช้ เปิด/ปิด หลอดไฟ(ขณะไม่ได้เสียบปลั๊กไฟ)
- Switch Test ▶ ใช้ทดสอบความพร้อมของตัวเครื่อง (ขณะไฟไม่ดับ)
- IR receiver ▶ ชั่งรับสัญญาณอินฟราเรด
- Dimmer ▶ ปุ่มปรับระดับแสงสว่าง (เฉพาะรุ่น HZ)